



PROGRAMMATEUR CLABER PRATICO

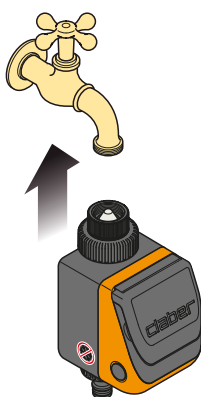
claber**Aquauno Pratico Plus**

Guide d'utilisation

Page 1

Branchez le programmeur au robinet.

1



2



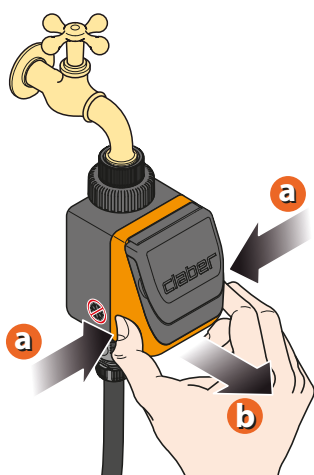
3



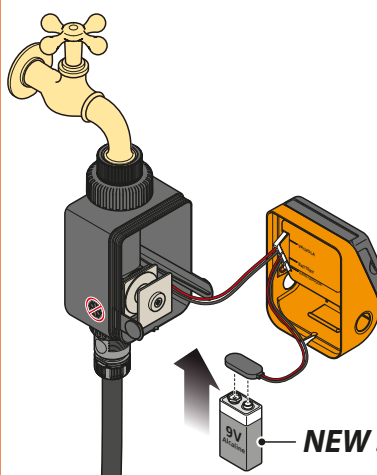
Pour Aquauno Pratico (cod.): 8493 - 8425
Pour Aquauno Pratico Plus (cod.): 8414

Ouvrez le module de programmation en appuyant sur les 2 touches latérales et installez une pile alcaline de 9 V.
Attention : ne pas oublier d'ouvrir le robinet d'eau !

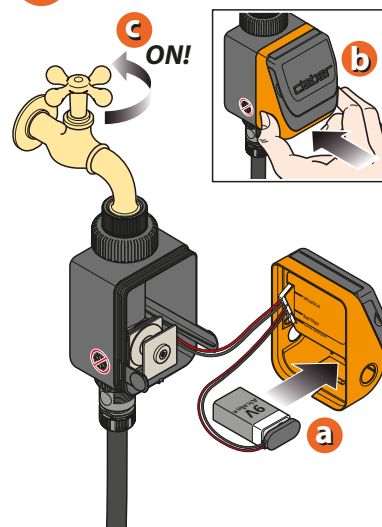
1



2



3

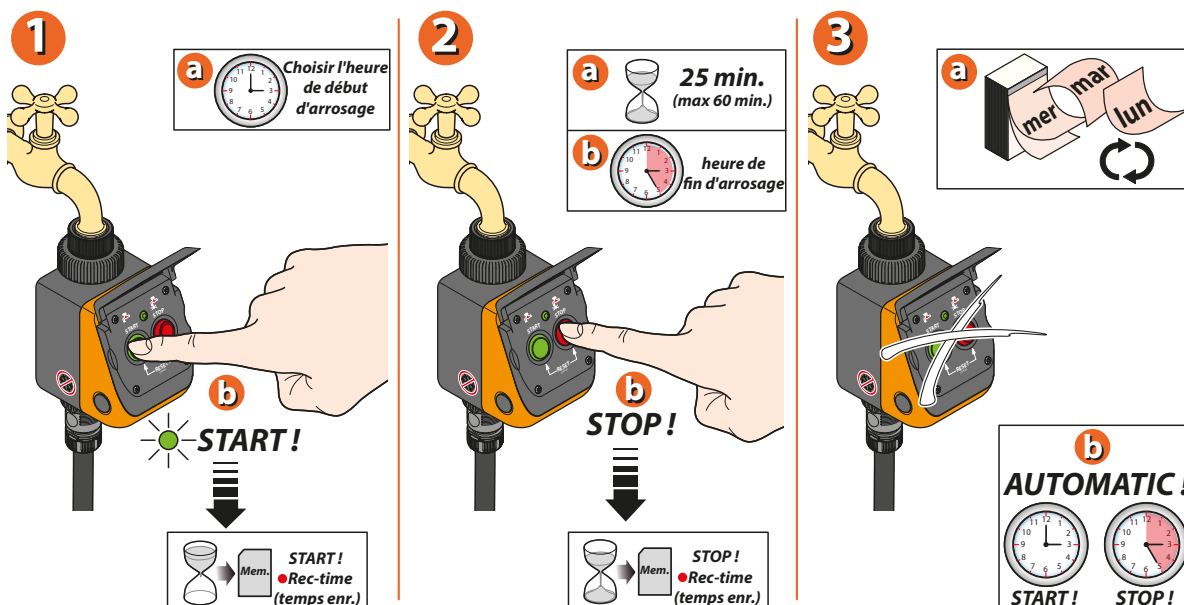


Pour Aquauno Pratico (cod.): 8493 - 8425
Pour Aquauno Pratico Plus (cod.): 8414

**claber®****Aquauno Pratico Plus****Guide d'utilisation**

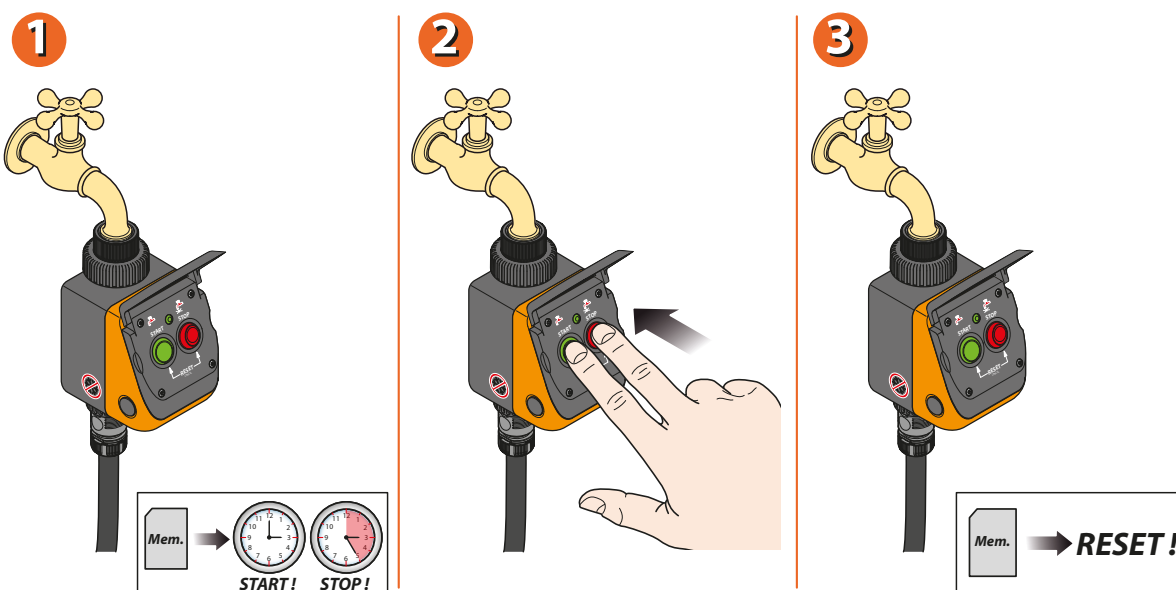
Page 2

Démarrez l'arrosage en appuyant sur la touche verte. Quand le temps d'arrosage est estimé suffisant (max. 60 minutes), appuyez sur la touche rouge pour arrêter l'arrosage. Le programmeur mémorise le temps passé et répète le programme tous les jours à la même heure.



Pour Aquauno Pratico (cod.): 8493 - 8425
Pour Aquauno Pratico Plus (cod.): 8414

Pour effacer le programme, appuyez simultanément sur les touches rouge et verte. De cette manière on peut présélectionner un autre programme avec une autre durée et une autre heure.

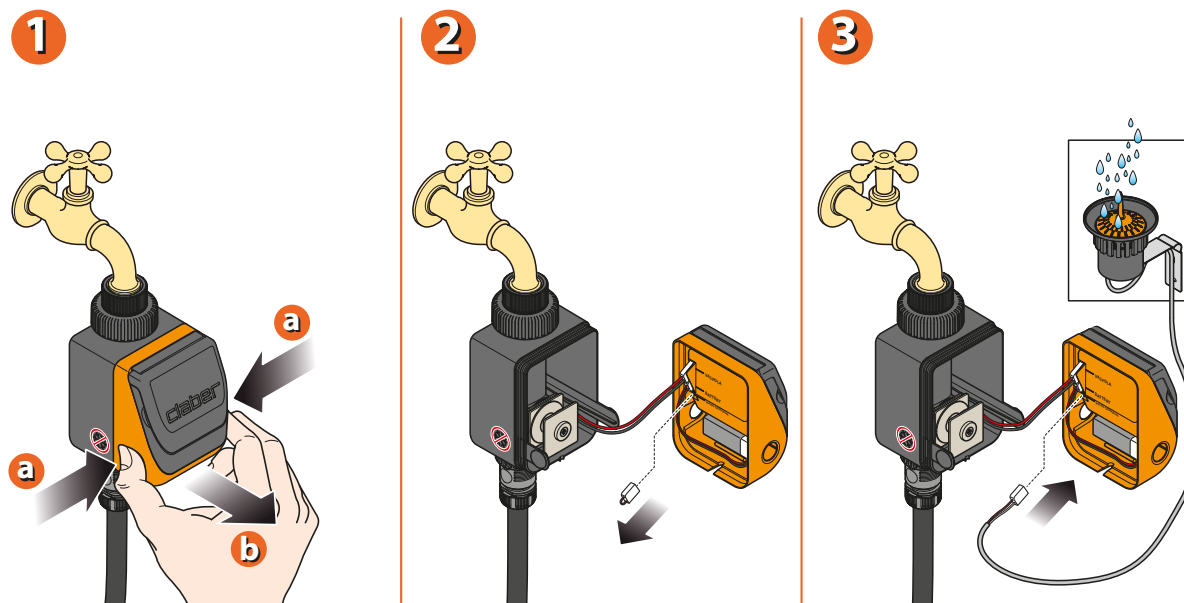


Pour Aquauno Pratico (cod.): 8493 - 8425
Pour Aquauno Pratico Plus (cod.): 8414

**claber****Aquauno Pratico Plus****Guide d'utilisation**

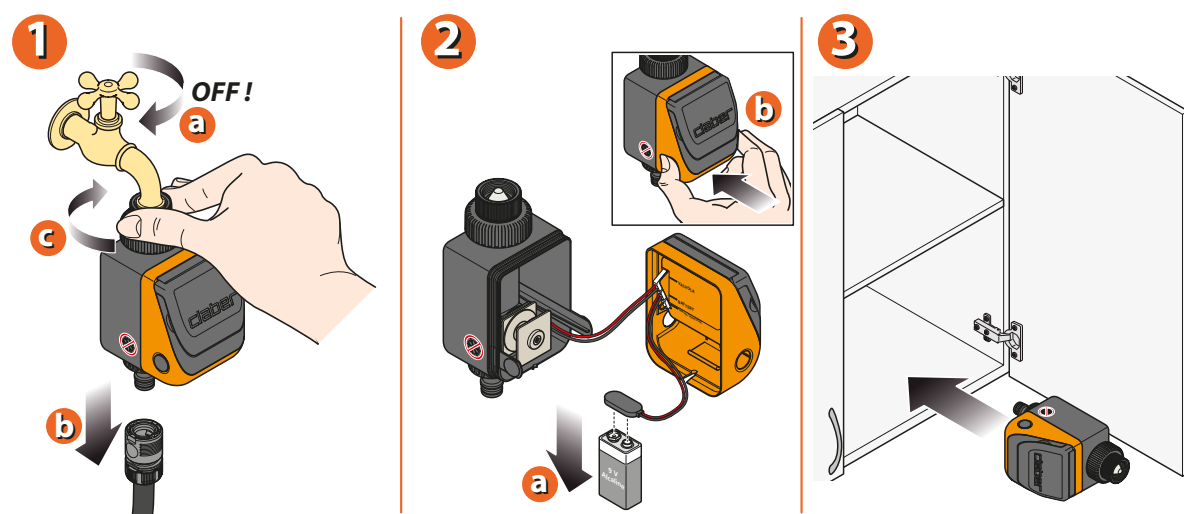
Page 3

Il est possible de brancher un pluviomètre (RAIN SENSOR) au programmateur en utilisant la prise, et en retirant le pontage de protection.



Pour Aquauno Pratico Plus (cod.): 8414

En fin de saison, avant l'arrivée des gelées hivernales, débranchez le programmateur du robinet et le ranger dans un endroit fermé en ayant soin de retirer la pile.



Pour Aquauno Pratico (cod.): 8493 - 8425
Pour Aquauno Pratico Plus (cod.): 8414

Pour plus d'informations, consultez le manuel d'instructions contenu dans l'emballage.