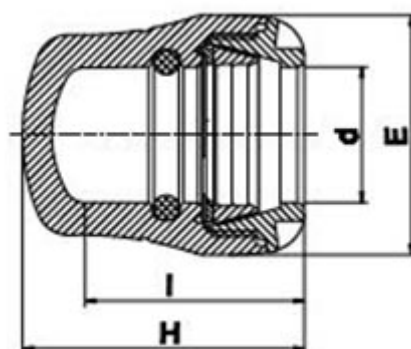


## Bouchon de fin de ligne - 10120



### Domaines d'application

Raccords mécaniques destinés à l'assemblage des tubes en pression, utilisés pour les canalisations véhiculant de l'eau potable et de l'eau pour un usage général à des températures inférieures ou égales à 40°C (au-delà de 20°C, appliquer un coefficient de détimbrage), à l'attention des collectivités, des secteurs agricoles ou industriels (la nature des bagues et des joints d'adaptation en fonction du fluide transporté). Application eau chaude EXCLUE.

### Description

#### Matière

Corps : Polypropylène, copolymère haute qualité

Bagues : POM

Joints : NBR

#### Références nominatives

Conformes à la norme ISO 14236 (PN16). Le filetage est conforme aux normes ISO - 7/1, BS 21, DIN 2999, NEN 3258, AS 1722 Part 1

#### Certificats de conformité

ACS

#### Mise en œuvre

Fiche d'installation

#### Tableau des dimensions

Référence	d	I	H	E	Poids (kg)	PN à 20°C
<b>1012020</b>	20	45	56	41	0.039	16
<b>1012025</b>	25	48	60	47	0.05	16
<b>1012032</b>	32	53	68	58	0.082	16
<b>1012040</b>	40	71	90	70	0.146	16
<b>1012050</b>	50	79	102	85	0.229	16
<b>1012063</b>	63	91	117	103	0.379	16