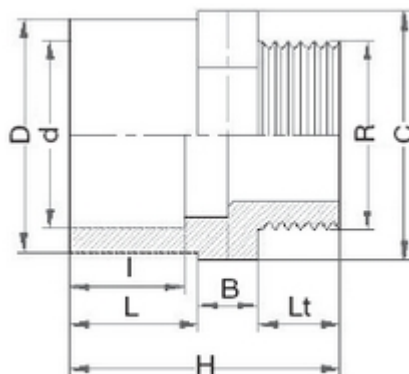


## // Mamelon d'adaptation - Mâle à coller sur D - Femelle réduit à coller sur d - Fileté sur R - 5062



### DOMAINES D'APPLICATION

Raccords en PVC non plastifié pour les systèmes de canalisations d'eau sous pression à des températures inférieures ou égales à 45°C (à partir de 25°C, appliquer un coefficient de détimbrage) et leurs assemblages avec des composants en PVC-U ou en d'autres matériaux destinés aux conduites enterrées ou en aérien à l'extérieur ou à l'intérieur du bâtiment.

### DESCRIPTION

#### Matière

Corps : PVC-UH

#### Références nominatives

Conformes à la norme NF EN 1452-3. Le filetage est conforme aux normes ISO 7-1 et BS21

#### Certificats de conformité

ACS

#### Mise en œuvre

Fiche d'installation

### TABLEAU DES DIMENSIONS

Référence	D x d x R	Lt	B	H	C	I	L	Poids (kg)	PN à 20°C
50621603	16 x 12 x 3/8"	11	12	37	22	12	14	0.01	16
50622005	20 x 16 x 1/2"	16	12	44	24	14	16	0.018	16
50622507	25 x 20 x 3/4"	17	12	48	30	16	19	0.027	16
50623210	32 x 25 x 1"	19	12	55	36	19	22	0.042	16
50624013	40 x 32 x 1 1/4"	22	16	64	46	22	26	0.064	16
50625015	50 x 40 x 1 1/2"	22	16	69	50	26	31	0.103	16
50626320	63 x 50 x 2"	26	16	80	65	31	38	0.167	16
50627525	75 x 63 x 2 1/2"	29	12	85	80	38	44	0.19	16



## **// Mamelon d'adaptation - Mâle à coller sur D - Femelle réduit à coller sur d - Fileté sur R - 5062**

Référence	D x d x R	Lt	B	H	C	I	L	Poids (kg)	PN à 20°C
50629030	90 x 75 x 3"	33	20	104	95	44	51	0.333	16
506211040	110 x 90 x 4"	41	20	122	120	51	61	0.483	16
506212550	125 x 110 x 5"	43	20	132	130	61	69	0.72	16