

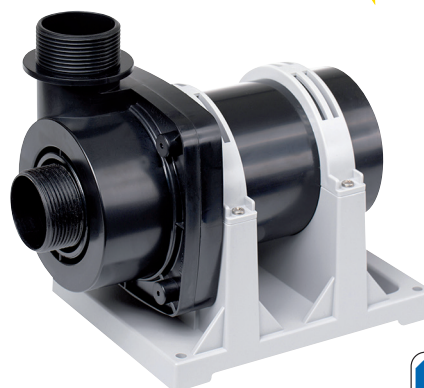
Pompe eco-Tec2 16000



Référence 90ECT16000
Code barre 4016881008796

Informations techniques

Q max. 15.400 l/h | 257 l/min
H max. 5,8 m
Puissance 190 watts
Tension 230 V / 50 Hz
Câble 10 m
Certifications CE, TÜV GS
Roue Vortex
Moteur asynchrone
Garantie 6 ans (n'inclus pas l'unité du rotor + pièces d'usure)



Composition

Pompe plastique
Tube, vis acier inoxydable
Roulement céramique
Câble H07 RN8-F

Dimensions

Pompe L x l x H (mm) 245 x 145 x 192
Support L x l x H (mm) 325 x 240 x 210

Connexion

G 1½" - E

Inclus

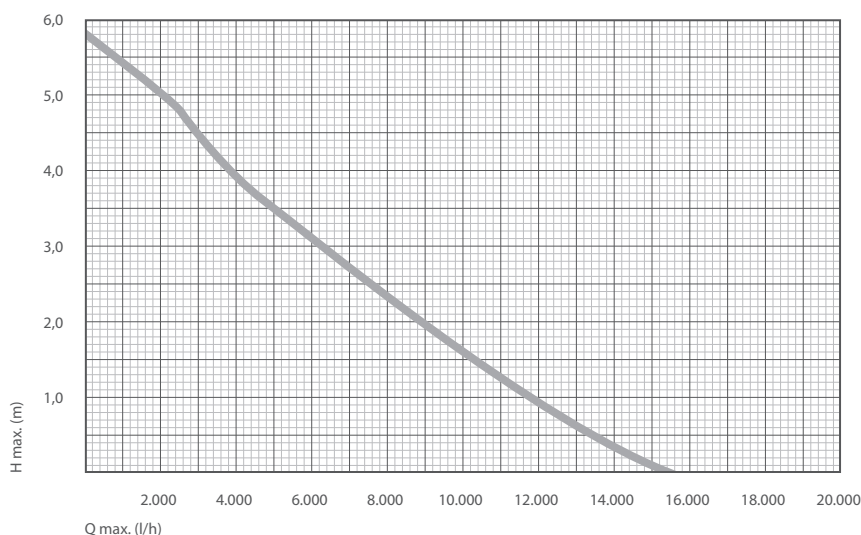
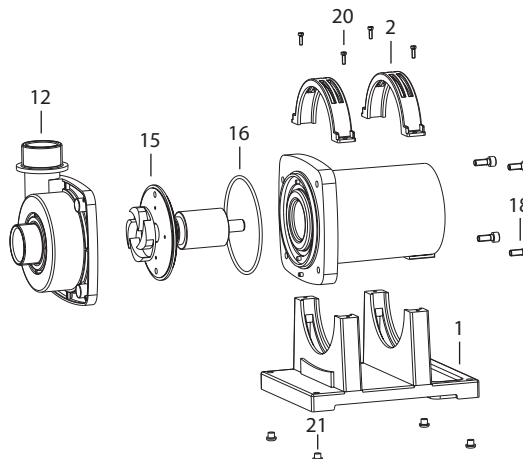
• 2 x buses G 1½" - l - Ø 40 /50 Art.-No. 168 / 002858

Accessoires en option

- Pre-Filtre Ø 120 G 1 ½" - l Ref 168 / 009138 peut être étendue plusieurs fois avec le module d'extension Ø 120 Ref 168 / 009140 étend l'intervalle de nettoyage
- Régulateur de vitesse DS 350 Ref 168 / 002974 Pour l'ajustement de la capacité de la pompe
- Détartrant pour pompes Ref 168 / 009115 Produit détartrant pour pompes, raccords

Pièces détachées réf

| | | |
|----|--------------|-----|
| 1 | 104 / 003506 | 1 x |
| 2 | 104 / 003505 | 2 x |
| 12 | 104 / 003280 | 1 x |
| 15 | 168 / 009160 | 1 x |
| 16 | 112 / 000030 | 1 x |
| 18 | 114 / 000048 | 4 x |
| 20 | 114 / 000042 | 4 x |
| 21 | 124 / 000172 | 4 x |



| H (m) | Q (l/h) |
|-------|---------|
| 0 | 15.400 |
| 1,0 | 12.000 |
| 2,0 | 9.400 |
| 3,0 | 6.600 |
| 4,0 | 4.200 |
| 5,0 | 2.100 |
| 5,8 | 0 |