

VYR-150



VYR-150 · Agricoles sectoriels

CARACTÉRISTIQUES GÉNÉRALES:

- Arroseur sectoriel à impact de débit moyen-élevé.
- Connexion 1 1/4" mâle.
- En laiton et en acier inoxydable.
- Joints tournants à haute résistance.
- Angles des buses de 27° et 4°
- Système mécanique sectoriel utilisant des omégas très facile et rapide à régler.
- Utilisé dans les irrigations à haut débit pour couvrir les cadres de couverture des latérales, des coins et des pointes de pivot.
- Tension du ressort réglable.

SPÉCIFICATIONS TECHNIQUES:

- Portée: 25 - 37 m / 82 - 121 ft.
- Débit: 6200 - 28000 L/H / 1.637 - 7.392 GPH.
- Pression d'usage: 4 - 7 BAR / 58 - 102 PSI.
- Secteur: circulaire ou sectoriel.
- Buses: une principale à courte portée et une autre secondaire à courte portée.
- Angles de jet: 27° et 4°
- Hauteur maximale du jet: 5,5 m / 18 ft.
- Temps de rotation: En fonction de la pression et des buses il est uniforme et continu.
- Coefficient d'uniformité supérieur à 90% dans les cadres de 37x37R, 37x37T et 37x39T (mètres).

APPLICATIONS:

- Plantations agricoles, céréales, tubercules, légumineuses et arbres fruitiers.
- Très utilisé pour pointes de pivot.

DIMENSIONS:

- Hauteur: 30 cm
- Largeur: 36 cm / 14.2 in.
- Poids: 2 430 kg / 5,35 lb
- Unités par boîte: 5

OPTIONS:

- Trépied pliable pour une installation mobile.

MODÈLES:

Réf. 015000: Standard mâle.

Excellente conception mécanique et hydraulique qui nous donne une économie d'énergie très importante et un coefficient de couverture optimal dans sa distribution.

TABLES ET PIÈCES

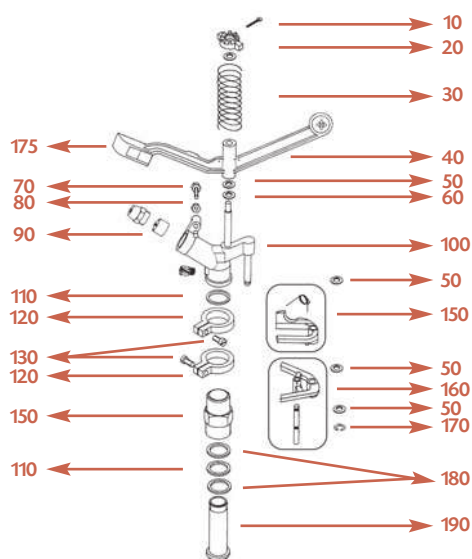


Table de performance des buses VYR-150

Buse rayon long (long fourreau) + buse de rayon court

BUSE	9 x 3,2 mm 11/32 x 1/8"		10 x 3,2 mm 13/32 x 1/8"		11 x 3,2 mm 7/16 x 1/8"		13 x 6,3 mm 1/2 x 2/8"		14,5 x 6,3 mm 9/16 x 2/8"		16 x 6,3 mm 5/8 x 2/8"	
BAR PSI	L/H GPH	Ø m Ø ft	L/H GPH	Ø m Ø ft	L/H GPH	Ø m Ø ft	L/H GPH	Ø m Ø ft	L/H GPH	Ø m Ø ft	L/H GPH	Ø m Ø ft
4	6200	50	7700	52	9400	54	14300	58	16300	60	20200	62
58	1637	164	2033	171	2482	177	3775	191	4303	197	5333	203
5	7000	52	8600	54	10600	56	16200	62	18300	64	23200	66
73	1848	171	2270	177	2798	184	4277	203	4831	210	6125	217
6	7800	54	9500	56	11700	58	18200	68	20000	69	25800	72
87	2059	177	2508	184	3089	190	4805	223	5280	226	6811	236
7	8500	56	10300	58	12600	60	19500	72	21500	73	28000	74
102	2244	184	2719	190	3326	197	5148	236	5676	240	7392	243

 Standard
  Diamètre de couverture

- Les zones ombrées ne sont pas recommandées pour une distribution optimale.
- Les arroseurs seront fournis avec des buses standards si rien n'est spécifié.
- Pour calculer le débit, ajoutez l'une des deux buses. La portée de la buse arrière doit être inférieure à celle de la buse principale.
- Ces résultats ont été obtenus en laboratoire avec une vitesse du vent de 0 m / sec. En plein champ, la portée et les dérives dues au vent vont notamment modifier le diamètre de couverture.



Déverrouillage simple
du secteur de
l'irrigation