

COMPTEURS D'EAU TECNIDRO® MOD. TW-P

Emetteur d'impulsions - Instructions de montage

Tous les compteurs d'eau TECNIDRO® série TW-P sont prédisposés pour l'installation d'un émetteur d'impulsions du type «reed» à contact sec.

La fréquence des impulsions dépend du calibre du compteur:

du DN 50 au DN125: 1 impulsion chaque 100 litres (K=100)
du DN150 au DN300: 1 impulsion chaque 1.000 litres (K=1.000)

Caractéristiques de l'émetteur:

- type «reed» à contact sec
- alimentation max. 24V 100mA
- protection IP68
- câble 1,5 mt

Procédure d'installation:

- couper le plombage externe (3) de garantie placé entre la vis du couvercle et le boulon du mécanisme de mesure;
- dévisser les deux vis du couvercle de protection;
- enlever le couvercle (5);
- enlever le bouchon plastique du couvercle (4) et installer le presse-étoupe (2);
- faire glisser à fond l'émetteur (1) dans la rainure «A» externe au cadran, comme montré dans les figures 4-5;
- entourer un demi-tour de câble autour du cadran jusqu'à rejoindre la position du presse-étoupe;
- faire glisser le bouchon métallique anti-arrachement du câble (stopper) jusqu'à la position du presse-étoupe;
- introduire le câble dans le presse-étoupe et repositionner le couvercle;
- serrer le presse-étoupe et les vis du couvercle;
- replacer le plombage du couvercle (*).

(*) Afin de ne perdre pas la garantie du produit, les opérations d'installation de l'émetteur doivent être réalisées ou autorisées par TECNIDRO.



Fig.1 - Emetteur d'impulsions
(max 24V 100 mA)



Fig.2 - Plombage

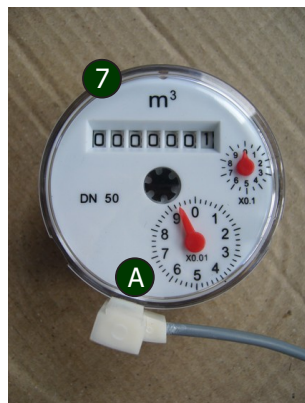
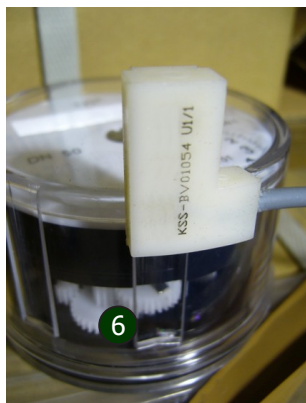


Fig.4-5 - Positionnement



Fig.3 - Couvercle

